

Ihre Ansprechpartner:



Obmann  
D.I.Dr. Franz ZEILINGER  
0664 1623169



Zählerwart  
Ernst MAHRINGER  
0664 2432171

Wassergenossenschaft Gramastetten  
Pertzlweg 8  
4201 Gramastetten  
wg.gramastetten@gmx.net

Information zum Zählerwechsel!

Leider haben wir Sie heute nicht angetroffen.  
Nächster Versuch am \_\_\_\_\_  
zwischen \_\_\_\_\_ und \_\_\_\_\_ Uhr.

Messprinzip Ultraschall (keine beweglichen Teile)

- Optisches Auge
- Zugang zu Datenspeicher
  - Änderung der Einstellungen
  - Nacheichung

Seriennummer

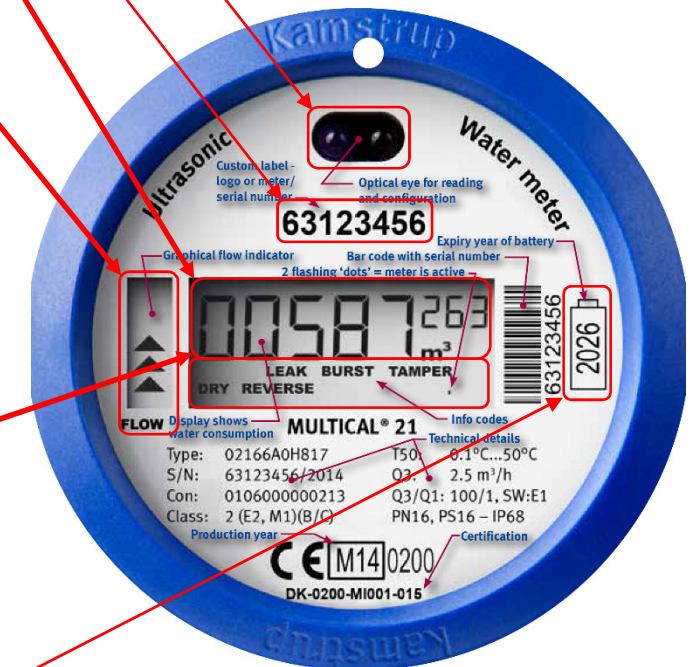
- Zählerstand
- Anzeige in Kubikmetern
  - große Ziffern: Kubikmeter
  - kleine Ziffern: Liter

- Durchflussanzeige
- Bei Wasserverbrauch bewegen sich die Pfeile

- Fehler- und Warnmeldungen
- **LEAK:** Leck (andauernder Verbrauch über 24 Stunden)
  - **BURST:** Rohrbruch (sehr hoher Verbrauch über mehr als 1/2 Stunde)
  - **TAMPER:** Manipulationsversuch
  - **DRY:** Zähler trocken / ausgebaut
  - **REVERSE:** Durchfluss in verkehrte Richtung

Ablauf Batterielebensdauer

IHR  
INTELLIGENTER  
FUNK-  
WASSERZÄHLER



Sehr geehrter Wasserbezieher!

Die Wassergenossenschaft Gramastetten hat sich entschlossen, auf eine neue Generation von Wasserzählern umzustellen. Die neue Technik bringt zahlreiche Vorteile für die Mitglieder und für die Genossenschaft.

### **Ihre Vorteile**

#### Vermeidung von Wasserverlusten

Sogenannte Infocodes alarmieren bei Leckagen und Wasserrohrbrüchen. Misst der Zähler über 24 Stunden hinweg einen Dauerdurchfluss, kann dies etwa auf einen undichten Wasserhahn oder eine laufende Toilettenspülung hinweisen. Ist der Wasserverbrauch über eine halbe Stunde lang auf einem konstant hohen Niveau, deutet das auf einen Wasserrohrbruch hin.

#### Einfachere Zählerablesung

Ihr Wasserzähler wird künftig per Funk „im Vorbeifahren“ abgelesen. Ihre jährliche Zählerstandsmeldung entfällt. Die Ablesungen sind rascher und genauer möglich. Die Zeitspanne zwischen Ablesung und Abrechnung wird kürzer, weil der Aufwand für Rückfragen und Erinnerungen entfällt. Die Hochrechnungen vom Ablesedatum bis zum Jahresende werden genauer.

#### Höhere Versorgungssicherheit

In der überwiegenden Zahl der Fälle stellen wir fest, dass die Ursache von hohen Wasserverlusten im

Bereich der Anlagen unserer Mitglieder zu suchen ist. Mit der Funkauslesung können wir Schäden bei den Mitgliedern viel rascher feststellen. Gerade in Zeiten anhaltender Trockenheit wie im Jahr 2018 muss jeder unnötige Wasserverlust rasch abgestellt werden, um die Versorgungssicherheit zu gewährleisten.

#### Längere Lebensdauer des Wasserzählers

Derzeit müssen Wasserzähler aufgrund des Eichgesetzes alle 5 Jahre gewechselt werden. Da die neuen Zähler keine beweglichen Teile haben, ist ihre Lebensdauer wesentlich länger. Die Batterielebensdauer beträgt bis zu 16 Jahre. Wenn nach Ablauf der Eichperiode die Zählergenauigkeit im Rahmen des Eichgesetzes bleibt („Stichprobenprüfung“), kann die Eichfrist um jeweils 5 Jahre verlängert werden.

### **Ihre Sicherheit**

#### Sicherheit der Funkübertragung

Die Funkdaten des Wasserzählers mit ihrem Wasserverbrauch sind doppelt verschlüsselt, jeder Wasserzähler hat einen eigenen Schlüssel. Die jeweiligen Zählerdaten sind mit keinerlei persönlichen Daten wie postalischer Adresse verknüpft, d.h. nicht zuordenbar. Nur der Versorger ist in der Lage mit dem entsprechenden Schlüssel die Zählerinformationen und jeweilige Kundennummer in einer eigenen Software zusammenzuführen.

#### Sicherheit der ausgelesenen Daten

Alle erfassten Daten werden gemäß den Bestimmungen des Datenschutzgesetzes behandelt.

Mit dem Hersteller wurde ein Datenverarbeitungsvertrag abgeschlossen, in dem die Einhaltung hoher Sicherheitsstandards garantiert wird.

#### Minimale Strahlenbelastung

Die Sendeleistung des Wasserzählers beträgt rund ein Tausendstel der Sendeleistung eines Mobiltelefons. Der Vergleich (Sendeleistung mal Zeit) zeigt, dass der Ultraschallwasserzähler erst nach 18 Jahren eine so große Funkbelastung erzeugt wie ein 30 Minuten langes Telefonat mit einem Handy. Dabei ist das Handy in unmittelbarer Nähe des Menschen, der Einbauort des Wasserzählers ist im Durchschnitt 15 m vom Menschen entfernt, was die geringere Funkbelastung noch einmal um ein Vielfaches reduziert und somit völlig unbedenklich macht.

### **Ihr Beitrag**

Die Kosten für die Umrüstung auf die neuen Zähler trägt die Wassergenossenschaft.

Bei alten Anlagen kann allerdings eine Nachrüstung mit einer geeigneten Zähler-Einbaugarnitur nötig werden. Diese Kosten von rund 319 € sind vom jeweiligen Genossenschaftsmitglied selbst zu tragen. Um diesen Preis übernehmen wir für Sie auch die Organisation des Umbaus.

Danke für Ihre Mitwirkung und Ihr Verständnis.

Wassergenossenschaft Gramastetten